

TMC SERIE MFX

PROFI-RODUNGSFRÄSE FÜR ARBEITSTIEFEN BIS 450 MM

Standard Werkzeug:

F21 + F42

- FLEXI STEEL Mulchgehäuse = einzigartige Kombination aus hoher Festigkeit mit großer Flexibilitätstoleranz
- Hohe Schlagkraft bei minimaler Werkzeugbelastung dank großem Rotordurchmesser und flach angeordneten Werkzeughaltern mit passgenauer Fräsung
- Große Öffnung der Zerkleinerungsklappe und dezentrale Rotorposition ermöglichen sehr gute Zuführung bei hohen Materialmassen
- 6 Gegenschneiden-Reihen aus HARDOX in mehreren Segmenten verschraubt und einzeln austauschbar
- Variable Anpassung von Zerkleinerungsintensität und Kraftbedarf durch flexibel austauschbare Gegenschneiden und hydraulisch verstellbare Zerkleinerungsklappe
- Hochwertige, feststehende Hartmetall-Werkzeuge mit starker Wolframcarbid-Beschichtung für ein perfektes Arbeitsergebnis bei hoher Belastung
- Verschiedene Werkzeuge für unterschiedlichste Anwendungsbereiche möglich
- Rotor mit geschraubten Wellenstummeln zum einfachen + kostengünstigen Austausch
- Überdimensioniertes Verteilergetriebe mit integriertem Freilauf und Kühlsystem (1000 U/min und 1 3/4" Z20)
- Beidseitiger Antrieb über Stirnrad-Getriebe inkl. Ölkühler für Getriebeöl = ideal für Tiefgangarbeiten bei geringer Drehzahl
- Lagerung der Antriebswelle direkt an der Riemenscheibe (ESB-System) = geringere Biegekräfte + reduzierte Belastung der Lagerung + erhöhte Lebensdauer des Antriebsstrangs
- SIDESTEP-System = Seitlicher Anfahrschutz mit stabilisierender Gehäusekantung schützt vor Zusammenstößen und leitet durch keilförmiges Design überstehendes Mulchmaterial und Fremdkörper ab
- Höhenverstellbare, austauschbare Gleitkufen aus HARDOX-Stahl für Tiefgangarbeiten bis 450 mm
- 4 Kettenschutzreihen vorne
- Patentierte EASY-CONNECT Parallelführung für einfachen, werkzeuglosen An- und Abbau am Traktor = Getriebe und Gelenkwelle immer in Ideallinie
- Geringer Wartungsaufwand durch gute Zugänglichkeit
- Inklusive verstärkter Gelenkwelle mit 1 3/4" Z20 Gabel (schlepperseitig)

Optionen

- Hydraulische Drücke Vorrichtung mit Reißzähnen
- Große Compactor-Nachlaufwalze zur idealen Rückverfestigung der Oberfläche
- Zentrale Schmieranlage

Typ	Arbeitsbreite	Gesamtbreite	Anzahl Werkzeuge	Empfohlene Traktorleistung	Gewicht*	Traktor-anbau
MFX 225	2.250 mm	2.730 mm	58	300 - 500 PS	5.260 kg	KAT III
MFX 250	2.500 mm	2.990 mm	62	300 - 500 PS	5.650 kg	KAT III

*Gewicht ohne Sonderoptionen

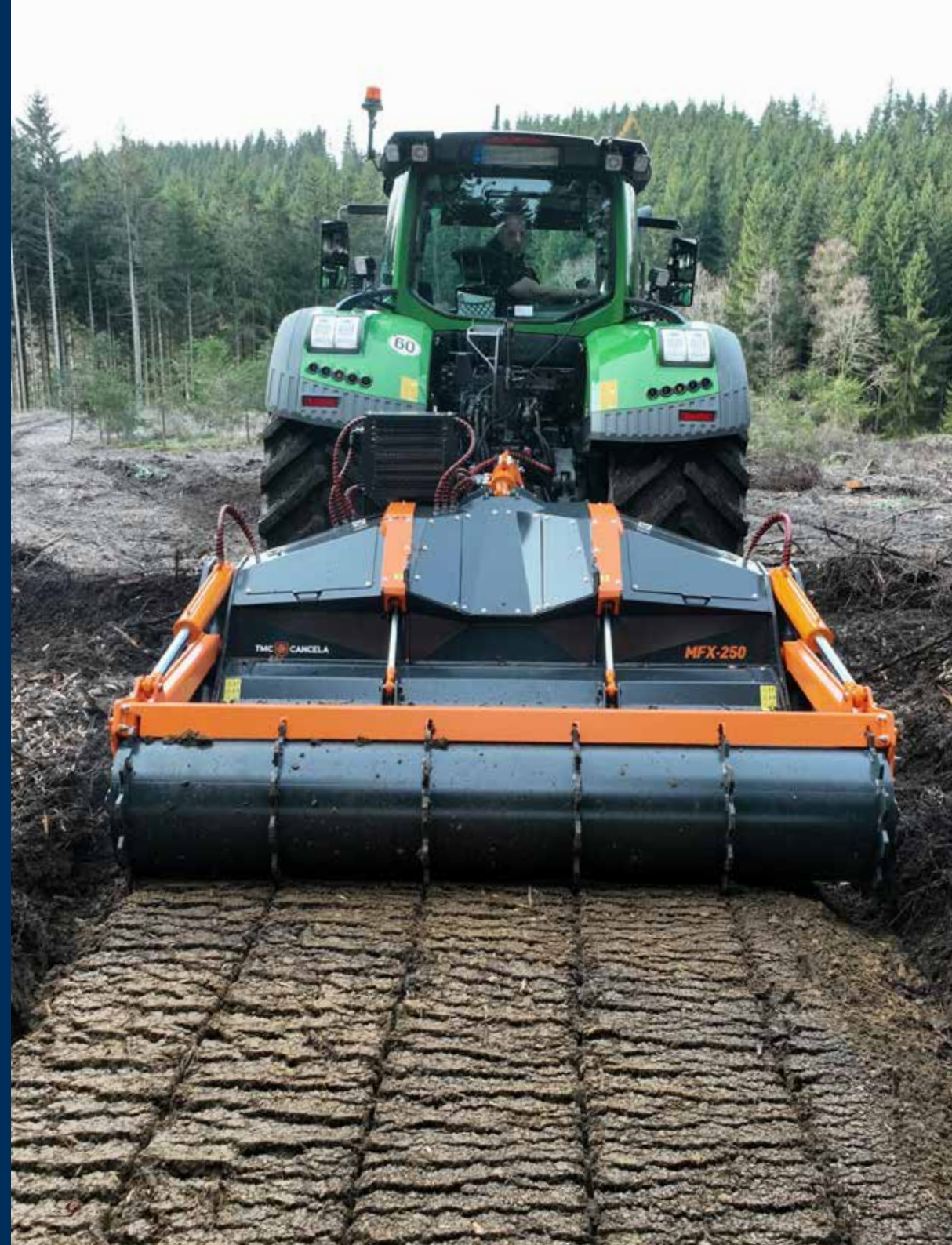
Hydraulische
Auswurfklappe mit Sieb



Auch optimal zur
Wegesanierung geeignet



Kompaktierende
Planierwalze (optional)



Ab 300 PS



2.250 - 2.500 mm



5.260 - 5.650 kg



800 mm Ø